

KP16

www.comec-italia.it
MACCHINE PER STAMPA A TAMPONE

PAD PRINTING MACHINES

INK PRINTING MACHINE

KE16

INKPRINT KP-16 5C ø160mm

con calamai ermetici ed anello in ceramica diam.160mm ,alimentatore lineare a 26 stazioni motorizzato brushless modello ALM 26ST, dispositivo di Fiammatura e Pick and Place per lo scarico automatico dei pezzi , completa di pulizia automatica e programmabile dei tamponi e con dispositivo Hot Wind 200 di aria calda direzionabile sui tamponi.

INKPRINT KP-16 5C ø160mm

with hermetic closed inkcups and ceramic rings , linear feeder at 26 stations brushless motorized model ALM 26ST with flaming treatment device and Pick and Place unit for the automatic unloading of the pieces , complete with automatic and programmable pad cleaning and hot air blower device.

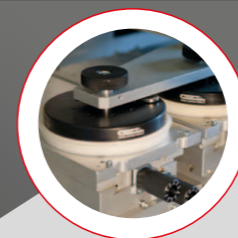


INKPRINT KP-16 2C RR ø160mm

con calamai ermetici ed anello in ceramica diam.160mm, reciprocatore RR per la stampa del secondo colore, completa di pulizia automatica e programmabile dei tamponi e con dispositivo Hot Wind 200 di aria calda direzionabile sui tamponi.

INKPRINT KP-16 2C RR ø160mm

with hermetic closed inkcups and ceramic rings, RR shuttle for the second color printing, complete with automatic and programmable pad cleaning and hot air blower device.



CALAMAIO ERMETICO

CLOSED INKCUP

Le macchine INKPRINT KE-16 e KP-16 utilizzano calamai ermetici con anello in ceramica da Ø 160 mm.

INKPRINT KE-16 and KP-16 work with closed ceramic inkcups of Ø 160 mm.

INKPRINT KP-16 5C T.I. Ø160mm

con calamai ermetici ed anello in ceramica diam.160mm, tamponi con discesa indipendente, alimentatore lineare a a posaggio singolo programmabile motorizzato brushless modello STEP 1230 EL, completa di pulizia automatica e programmabile dei tamponi e con dispositivo Hot Wind 200 di aria calda direzionabile sui tamponi.

ASSE X e Y motorizzati Brushless.

INKPRINT KP-16 5C T.I. Ø160mm with hermetic closed inkcups and ceramic rings diam. 160mm, independent pad descent, linear feeder STEP 1230 EL with single stations fully programmable and brushless motorized, complete with automatic and programmable pad cleaning and hot air blower device.

X and Y AXES Brushless motorized.



SUPPORTO TAMPONE REGOLABILE

ADJUSTABLE PAD HOLDER

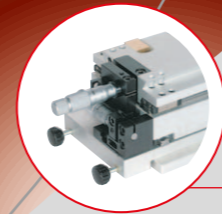


PULIZIA TAMPONI (OPZIONALE)

PADS CLEANING (OPTIONAL)

La pulizia tamponi è automatica ed è programmabile direttamente dalla tastiera.

Automatic and programmable pad cleaning cycle.



CALAMAIO MICROMETRICO (OPZIONALE)

Base portaclichè micrometrico con controllo centesimale.

MICROMETICAL INKCUP (OPTIONAL)

Micrometrical clichè group with high precision regulation.

- Per esigenze specifiche modifichiamo le macchine secondo le vostre richieste.
- We will customize our machines for your individual requirements.

DATI TECNICI / TECHNICAL DATA

Nella versione KE-16 gli assi y e z sono motorizzati con viti e chiodi a ricircolo di sfere montati su guide a pattini.

In the KE-16 model the axes y and z are motorized with brushless motors with ballbushing nut and screws, assembled on sliding block guides.

A richiesta è possibile l'allestimento con tamponi indipendenti
As per your request it's possible to use independent pads

ALIMENTATORI OPZIONALI

OPTIONAL CONVEYORS

ALIMENTATORE ELLITTICO/ELLIPTICAL CONVEYOR

ALM 12 ST P159 (4c) (Electromechanic)
ALM 14 ST P159 (5c) (Electromechanic)

With brushless motor

ALIMENTATORE LINEARE / LINEAR CONVEYOR

ALM - LIN 20 ST (4c) (Electromechanic)
ALM - LIN 26 ST (5c) (Electromechanic)

With brushless motor

TRANSFER LINEARE / LINEAR SHUTTLE

STEP 930 EL (4c) (Electromechanic)
STEP 1230 EL (5c) (Electromechanic)

With brushless motor

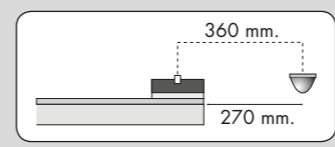
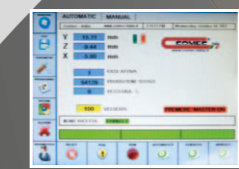
STEP 2 ST PN (2c) (Pneumatic)

TAVOLA ROTANTE ROTARY TABLE

T15 (Electromechanic)
TRP 160 (Pneumatic)
PN 250 (Pneumatic)



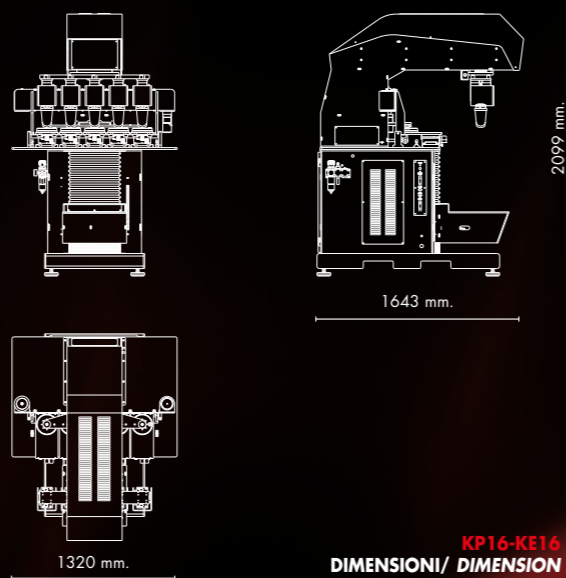
	KP 16	KE16
VERSIONE CALAMAIO ERMETICO VERSION WITH CLOSED CUP	1-5 colori 1-5 colours	1-5 colori 1-5 colours
Dimensione clichè Dimension clichè	180x360 mm	180x360 mm
Dimensione calamaio ermetico Dimension closed inkcup	160 mm	160 mm
Area di stampa massima Maximum print area	ø 145mm	ø 145mm
Corsa orizzontale tampone Horizontal pad stroke	360 mm	360 mm
Corsa verticale tampone Vertical pad stroke	125 mm	3 N Brushless da 3 N (asse y) 6 N Brushless motor (axis y) 125 mm
Cilindri versione T.I. T.I. Cylinder version	ø 63 mm corsa 100	ø 63 mm corsa 80
Spinta massima di stampa Maximum print thrust	7300 N	8000 N
Alimentazione elettrica Electrical supply	380 V / 220 V	380 V / 220 V
Alimentazione pneumatica Air pressure supply	6 Bar	6 Bar
Peso Weight	± 1200 kg	± 1200 kg



KP16 E KE16
CORSO TAMPONE
PAD STROKE

COMEC® Italia

KP16 KE16



KP16-KE16
DIMENSIONI/ DIMENSION

www.comec-italia.it

COMEC® Italia

COMEC ITALIA SRL
Piazzale del Lavoro, 149
21044 CAVARIA (VA) ITALY
Tel. 0331/ 219516 (5 linee r.a.)
Fax 0331/ 216161

www.comec-italia.it
e-mail: info@comec-italia.it

KP-16 e KE-16. Non più solo una macchina da stampa ma un salto di qualità orientato al futuro. Un design esterno avveniristico, una **tecnologia innovativa** volta a migliorare e a semplificare il concetto di stampa a tampone. Comec Italia pone al centro di ogni sua scelta lo stampatore. Ogni soluzione è realizzata pensando prima di tutto alla persona che la dovrà utilizzare. In Comec Italia il futuro incomincia nella mente degli ingegneri. Li trovano origine quelle soluzioni avveniristiche destinate a migliorarne le qualità e le prestazioni delle Ns macchine ed è proprio lì che sono nate la **KP-16** e la **KE-16**. Forte di una esperienza di **più di 40 anni di attività** nella costruzione di macchine tampografiche, la Comec Italia presenta sul mercato la linea di macchine **KP e KE** con soluzioni tecniche innovative. Nei modelli **KE** vengono utilizzati **motori brushless** con viti e chiodi a ricircolo di sfere montati su pattini che garantiscono una precisione centesimale di stampa oltre che un **aumento delle velocità del 25/30%** rispetto alle macchine pneumatiche e la possibilità di gestire elettronicamente la corsa orizzontale e verticale dei tamponi. Entrambi i modelli possono avere una configurazione **da 1 a 5 colori**, utilizzano calamai ermetici con anello in ceramica **diam. 160mm** e hanno come allestimento: generatore di aria calda tipo **HOT WIND 200** o tipo Master Flow, **pulizia automatica dei tamponi** ad inserimento programmabile (brevettata), la discesa indipendente dei tamponi, tastiera di comando **touch screen**, pretrattamenti del materiale con sistema corona o **fiammatura a gas** propano, **jonizzatore** per cariche elettrostatiche e essiccazione per **inchiostri UV, pick&place** per il carico e lo scarico automatico dei pezzi da applicarsi su tutti gli alimentatori della serie **INKPRINT** (lineari, ellittici e tavole rotanti).

KP-16 and KE-16. This is no longer just a printing machine; its quality marks a leap into the future. Its external design is futuristic and its **innovative technology** is aimed at improving, as well as simplifying, the whole concept of pad printing. When making a decision, Comec Italia always thinks of the printer first and foremost. Each solution is decided upon after first taking into consideration the person who will be using it. At Comec Italia, the future begins in our engineers' minds. That's where those futuristic ideas aimed at improving the quality and performance of our machines came from, and that's definitely where the **KP-16** and the **KE-16** originated. With the confidence that comes from **more than 30 years' experience** of manufacturing pad printing machines, Comec Italia is launching the **KP and KE** range of machines, with their innovative technical features, onto the market. The **KE** models have brushless motors with lead nuts and ball screws mounted on bearings, to ensure spot-on printing precision, as well as a **25/30% increase in speed** compared with the pneumatic machines, and the possibility of controlling the horizontal and vertical movements of the pads electronically. Both models can have a configuration of **1 to 5 colours**, using leak proof inkcups with a ceramic ring with **diameter of 160 mm**. They have as optional: hot air on the pads such as **HOT WIND 200**, **automatic pad cleaning** (patented), independent descent of the pads, **touch screen** keyboard, hot air generator such as **Master Flow**, pre-treatment of the materials or **gas flaming**, automatic pick and place of the piece for loading/unloading, **Jonizer uv** inks dryer and all the feeders in the **INKPRINT** series. (Step-step, linear, elliptical, Rotary table).

**MACCHINE
PER STAMPA
A TAMPONE
PAD PRINTING
MACHINES**

